

Le coût des inégalités entre les femmes et les hommes

Madame Nicole GADREY, CORIF
Monsieur Jean GADREY, Économiste

Les coûts des inégalités professionnelles entre les femmes et les hommes en relation avec leur niveau d'éducation

Rapport du CORIF pour la DIRECCTE Hauts de France

Les principaux résultats

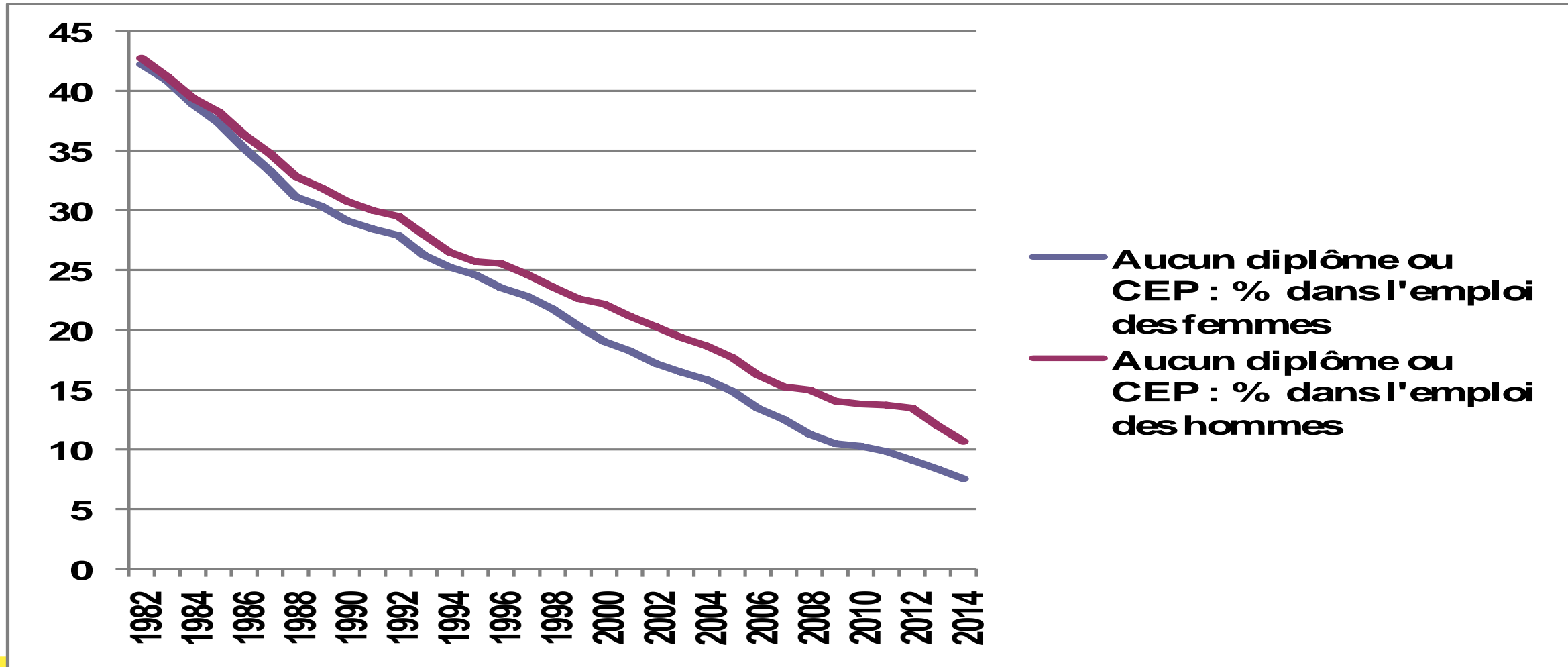
Les inégalités professionnelles entre les femmes et les hommes : un domaine d'études bien documenté. Mais :

- Le rôle du niveau d'éducation des femmes est rarement pris en compte.
- Il y a très peu d'études des incidences économiques globales de ces inégalités.

1. Le grand écart entre les « performances » éducatives et les « performances » professionnelles » selon le sexe

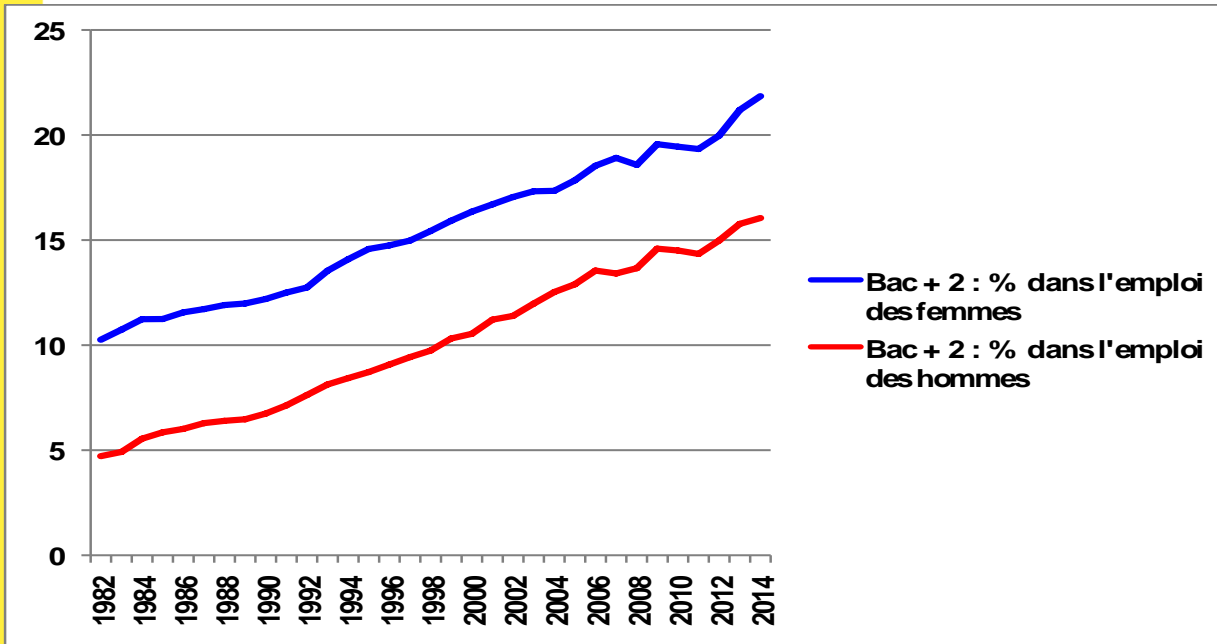
Depuis plusieurs décennies, on assiste à une spectaculaire poussée des jeunes filles dans l'éducation ...

Proportion des femmes et des hommes en emploi sans diplôme ou au niveau du CEP

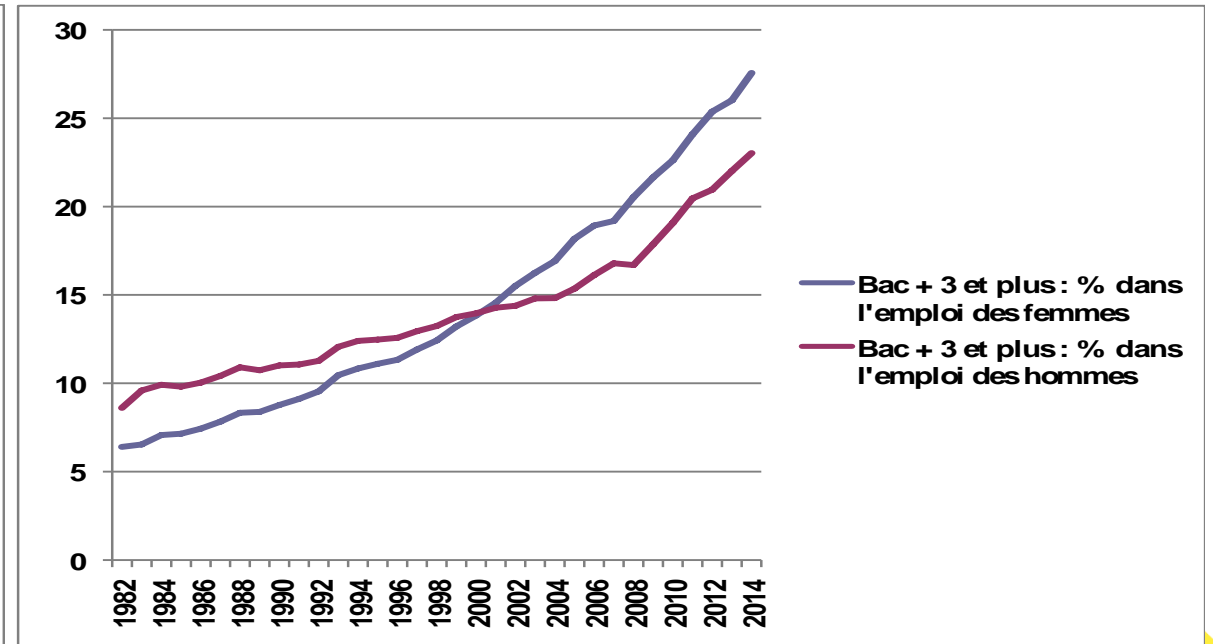


Depuis plusieurs décennies, on assiste à une spectaculaire poussée des jeunes filles dans l'éducation ...

Proportion des femmes et des hommes en emploi dont le plus haut niveau est de Bac + 2



Proportion des femmes et des hommes en emploi dont le plus haut niveau est de Bac + 3 et plus

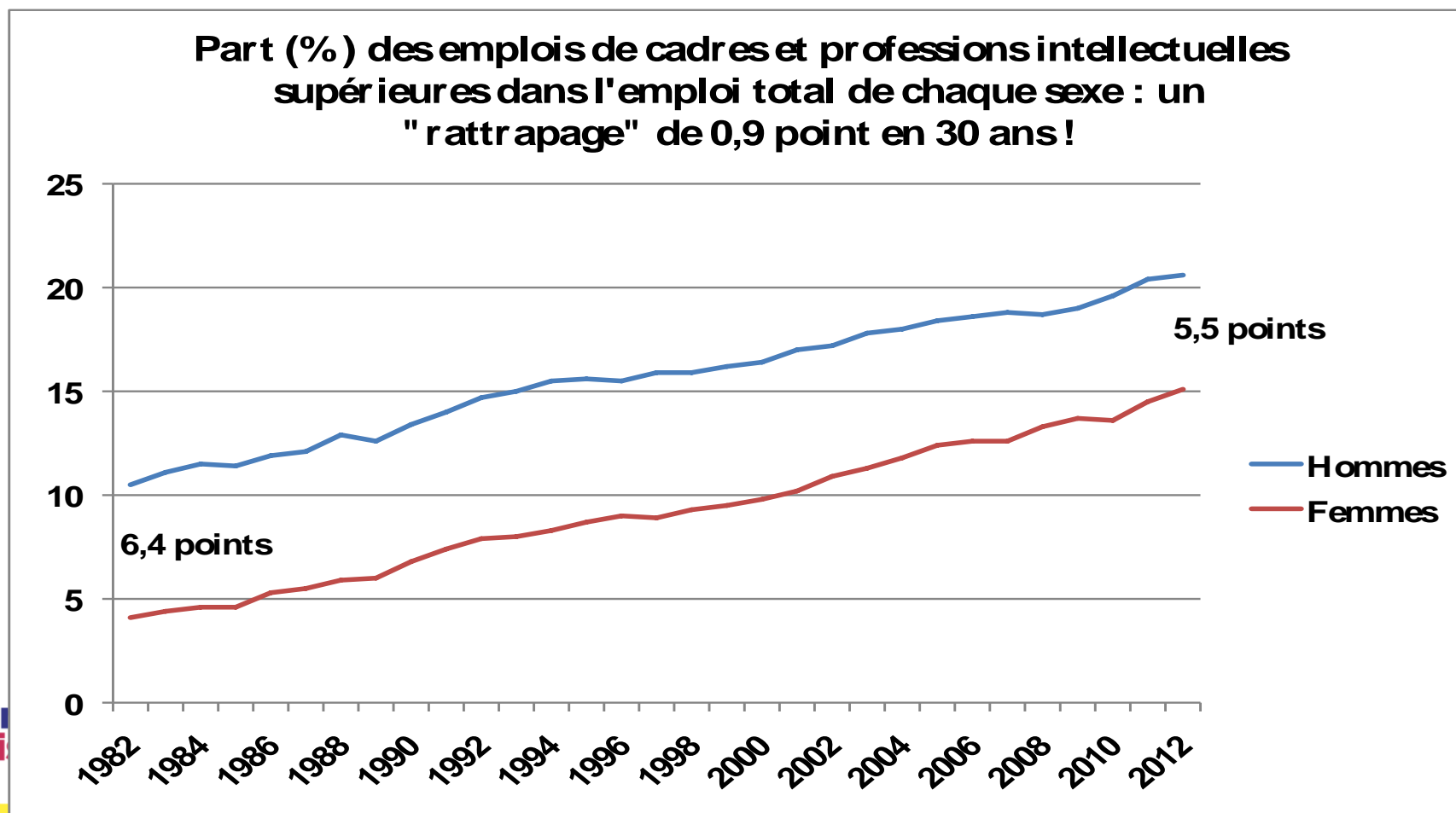


**Egalite
femmes/hommes.
Une bonne fois
pour toutes.**

Enquêtes emploi, calculs Insee corrigeant les ruptures de séries

#FranceEgalité

... Pourtant, les femmes sont nettement moins souvent cadres et professions intellectuelles supérieures que les hommes ...



... Et la différence est encore plus marquée entre la part des femmes et celle des hommes dans les catégories cadres et P.I.S. selon le niveau de diplôme

- **Dans l'ensemble, 12,6 % des femmes et 19,3% des hommes** sont cadres ou professions intellectuelles supérieures.
- **Pour les BAC + 3 et plus, cette part est de 35,9 % pour les femmes et 62,2% pour les hommes.**

Il en résulte des manques à gagner importants pour les femmes, selon leurs niveaux de diplôme

- Tous niveaux confondus, les revenus nets du travail des hommes sont supérieurs de **34,3%** à ceux des femmes .
- **Pour les BAC + 3 et plus**, cet écart atteint **46,2 %**.
- L'écart se forme dès l'entrée sur le marché du travail, avant les éventuelles maternités.

Il en résulte des manques à gagner importants pour les femmes, selon leurs niveaux de diplôme

Sur une carrière de 40 ans

Tous niveaux confondus, le manque à gagner moyen d'une femme est de **308 640 euros**

Pour les BAC + 3 et plus, ce manque à gagner atteint la somme de **477 823 euros**

2. Les valorisations monétaires du grand écart : manque à gagner pour les femmes et pertes collectives

Manque à gagner annuel pour l'ensemble des femmes en emploi

Sur la base de l'écart moyen de 34,3% des revenus entre les hommes et les femmes, il est de **82,9 milliards d'euros net**, soit **154 milliards d'euros avec les cotisations sociales**. Mais si l'on tient compte des inégalités de revenus par niveau de diplôme, on obtient une somme de **98,8 milliards d'euros net**, soit **183 milliards d'euros avec les cotisations sociales**.

Manque à gagner annuel pour l'ensemble des femmes hors emploi

En prenant en compte l'écart des taux d'emploi des femmes et des hommes selon leur niveau de diplôme, on estime le manque à gagner pour les femmes « manquantes » (15 à 64 ans) à environ **63 milliards d'euros avec les cotisations sociales.**

Manque à gagner annuel pour l'ensemble
des femmes de 15 à 64 ans

Soit au total **246 milliards d'euros** de manque à
gagner en revenus d'activité et cotisations
sociales attachées à ces revenus pour
l'ensemble des femmes d'âge actif.

Manques à gagner annuels pour la collectivité

Dans l'hypothèse d'un rattrapage par les femmes des taux d'emploi et des revenus des hommes, à même niveau de diplôme, une simulation sur l'incidence des 246 milliards d'euros donne

- Une progression de **20,5%** du niveau du PIB
- 113 milliards€** de cotisations sociales en +
- 61,5 milliards€** de recettes fiscales en +
- Pour mémoire, le déficit public au sens de Maastricht était de **77,5 milliards€** en 2015